

NORTEC®

micro crampons



2019-20

brandhistory



RUNNING IN WINTER - MADE IN ITALY

WITH HIGHEST COMFORT AND SECURITY WITHOUT RESTRICTIONS BY MATERIAL OR THE WEATHER NORTEC evolved out of the successful Italian brand TURTLES. Highest material quality, new technologies and not at least ingenuity characterize our products. NORTEC is a pioneer in the field of MICRO CRAMPONS in Alpine and Winter Running, redefining functional and technical winter running equipment. Design, material selection and processing of each NORTEC product are subject to the core values of lightness, safety and technology.

RUNNING INVERNALE - MADE IN ITALY

MASSIMO COMFORT E SICUREZZA, SENZA LIMITAZIONI PER I MATERIALI O PER IL METEO. NORTEC nasce dall'evoluzione di TURTLES, un altro marchio italiano di successo. Massima qualità dei materiali, nuove tecnologie ed innovazione sono le caratteristiche principali dei nostri prodotti. NORTEC è il pioniere nel campo dei MICRO CRAMPONI dedicati all'alpine ed al winter running, ed ha ridefinito la funzionalità e la tecnica dell'attrezzatura per il running invernale. Il design, la selezione dei materiali e lo sviluppo di ogni prodotto NORTEC, rispettano fedelmente i principi di leggerezza, sicurezza e tecnologia.



« **NORTEC running gears.**
The new product line for winter and alpine running. **NORTEC running gears.**
La nuova linea di accessori per il winter e l'alpine running.



TECHNOLOGY

Collaboration with professional athletes and mountaineers allows us to look at those product requirements that arise in the situation. We are engineers and pioneers of numerous new patented products and material solutions.

SAFETY

Safety as a primary objective. In hiking, in work activities and in the races. **This is the first rule in our R&D activity.**

LIGHTNESS

Every gram counts on the mountain and in the race. The basic requirement for a successful training, a good race result or a very personal record is the **weight of your equipment. This is the second basic rule of our R&D activity.**

DESIGN

We put a significant emphasis within our product development on **creating a modern, sophisticated and balanced design.** We are always on the lookout for innovative processing options, haptic materials, functional add-ons and new trends.

TECHNOLOGY

La stretta collaborazione con atleti e professionisti della montagna ci ha consentito di sviluppare prodotti in sintonia con quanto necessitano i runner e gli escursionisti più esigenti, sviluppando prodotti innovativi e brevettando soluzioni e materiali.

SICUREZZA

La sicurezza come obiettivo primario. Nell'escursionismo, nelle attività lavorative e nell'agonismo. **Questa è la prima regola nello sviluppo dei nostri prodotti.**

LIGHTNESS

In montagna per passione ed in gara per migliorare le prestazioni ogni grammo conta! Il requisito di base per un buon allenamento, per un risultato agonistico e per un record personale è il peso dell'attrezzatura. **Questa è la seconda regola alla base della nostra attività di ricerca e sviluppo.**

DESIGN

Diamo un'importanza significativa nel nostro processo di sviluppo al design: moderno, correttamente sofisticato ed equilibrato. Siamo sempre alla ricerca di innovazione sui materiali, sui processi con occhio attento alle nuove tendenze.

content indice

MICRO CRAMPONS SOLUTION FINDER	4
<hr/>	
MICRO CRAMPONS	
TRAIL race micro crampons	6
NORDIC ultralight micro crampons	8
CORSA urban running micro crampons	10
EVO professional micro crampons	12
ALP trekking micro crampons	14
EASY mini micro crampons	16
STREET shoe spikes	17
<hr/>	
RUNNING GEARS	
MICRO GAITER micro ghetta running	18
TRAIL SENSITIVE running belt	20
RUNNING GLOVES TECH guanti running light	22
RUNNING GLOVES LIGHT guanti running tech	23
<hr/>	
SPARE PARTS / RICAMBI	24
<hr/>	
VISION	
Engineered with racers	25
Point of sale / punto vendita	26
Legend / legenda	26
Instructions / uso e manutenzione	28
Sales conditions / condizioni generali di vendita	29








« You will find **QR codes** throughout this catalog. Use them to get more information about our products **on our new website.**

micro crampons

	 TRAIL RACE	 NORDIC TREKKING / TRAIL RUNNING
TECHNICAL FEATURES CARATTERISTICHE TECNICHE E FUNZIONALI		
Page Pagina	6	8
Sizes Taglie	S (36-38) M (39-41) L (42-44) XL (45-48)	M (35-39) L (40-43) XL (44-48)
Sizes optimized for shoe's type Taglie ottimizzate per calzatura tipo	Trail shoes Scarpa trail	Lightweight boot Scarpone leggero
Weight g/pair (size L) Peso g/paio (taglia L)	180	320
Nr. of points Nr. punte ramponate	14	21
Length of points mm Lunghezza punte mm	8	8
Front points Punte frontali (parallele suola scarpa)	—	—
Velcro band Velcro band (fascia in velcro sopra piede)	—	—
Rust free metal components Inossidabilità componenti metallici	✓	✓
Hi-tech elastomer Elastomero hi-tech	✓	✓
Robustness Robustezza	● ● ● ● ●	● ● ● ● ● ●
Grip on ice Grip su ghiaccio	● ● ● ● ●	● ● ● ● ● ●
Grip on hard snow Grip su neve dura	● ● ● ● ●	● ● ● ● ● ●
Easy to fit Facilità di calzatura	● ● ● ● ●	● ● ● ● ● ●
RANGE OF USE UTILIZZI		
Trail Running	● ● ● ● ●	● ● ● ● ● ●
Alpine Running	● ● ● ● ●	● ● ● ● ● ●
Winter Trail	● ● ● ● ●	● ● ● ● ● ●
Urban Running & Freetime	● ● ● ● ●	● ● ● ● ● ●
Trekking & Light Mountaineering	● ● ● ● ●	● ● ● ● ● ●
Forestry & Work	● ● ● ● ●	● ● ● ● ● ●
Climbing / Arrampicata	—	—

solution finder

	 CORSA URBAN RUNNING	 EVO PROFESSIONALS	 ALP TREKKING	 EASY FREETIME	 STREET FREETIME
	10	12	14	16	17
Sizes Taglie	M (35-39) L (40-43) XL (44-48)	M (38-41) L (42-44) XL (45-48)	M (35-39) L (40-43) XL (44-48) XXL (46-50)	S (34-36) M (37-40) L (41-44) XL (45-48)	S (31-36) M (37-40) L (41-44) XL (45-48)
Sizes optimized for shoe's type Taglie ottimizzate per calzatura tipo	Trail shoes Scarpa trail	Mountain boot Scarpone montagna	Lightweight boot Scarpone leggero	All days shoes Scarpa all days	All days shoes Scarpa all days
Weight g/pair (size L) Peso g/paio (taglia L)	320	450	460	75	140
Nr. of points Nr. punte ramponate	10	13	13	8	10
Length of points mm Lunghezza punte mm	4-9	14-17	14-17	6	2
Front points Punte frontali (parallele suola scarpa)	—	—	—	—	—
Velcro band Velcro band (fascia in velcro sopra piede)	—	✓	✓	—	—
Rust free metal components Inossidabilità componenti metallici	✓	—	—	✓	—
Hi-tech elastomer Elastomero hi-tech	✓	—	—	✓	—
Robustness Robustezza	● ● ● ● ●	● ● ● ● ● ●	● ● ● ● ● ●	● ● ● ● ●	● ● ● ● ● ●
Grip on ice Grip su ghiaccio	● ● ● ● ●	● ● ● ● ● ●	● ● ● ● ● ●	● ● ● ● ●	● ● ● ● ● ●
Grip on hard snow Grip su neve dura	● ● ● ● ●	● ● ● ● ● ●	● ● ● ● ● ●	● ● ● ● ●	● ● ● ● ● ●
Easy to fit Facilità di calzatura	● ● ● ● ●	● ● ● ● ● ●	● ● ● ● ● ●	● ● ● ● ●	● ● ● ● ● ●
RANGE OF USE UTILIZZI					
Trail Running	● ● ● ● ●	● ● ● ● ● ●	● ● ● ● ● ●	● ● ● ● ●	● ● ● ● ● ●
Alpine Running	● ● ● ● ●	● ● ● ● ● ●	● ● ● ● ● ●	● ● ● ● ●	● ● ● ● ● ●
Winter Trail	● ● ● ● ●	● ● ● ● ● ●	● ● ● ● ● ●	● ● ● ● ●	● ● ● ● ● ●
Urban Running & Freetime	● ● ● ● ●	● ● ● ● ● ●	● ● ● ● ● ●	● ● ● ● ●	● ● ● ● ● ●
Trekking & Light Mountaineering	● ● ● ● ●	● ● ● ● ● ●	● ● ● ● ● ●	● ● ● ● ●	● ● ● ● ● ●
Forestry & Work	● ● ● ● ●	● ● ● ● ● ●	● ● ● ● ● ●	● ● ● ● ●	● ● ● ● ● ●
Climbing / Arrampicata	—	—	—	—	—



trail

MINIMAL CRAMPONS WINTER TRAIL RACES

Designed and tested to meet the winter runners requirements. Extremely light weight and excellent grip on ice and hard snow. Perfect for winter races. Excellent for the Skyraces in the spring season with quickly changing ground conditions.

RAMPONCINO MINIMAL WINTER TRAIL RACES

Studiato e testato per soddisfare le esigenze dei winter runners. Peso piuma ed eccellente grip su ghiaccio e neve dura. Perfetto per le gare di winter trail e per le Skyraces primaverili con condizioni del fondo che cambiano rapidamente.

+ headbands



« More about Runners HEADBANDS for summer and winter.

+ micro gaiters

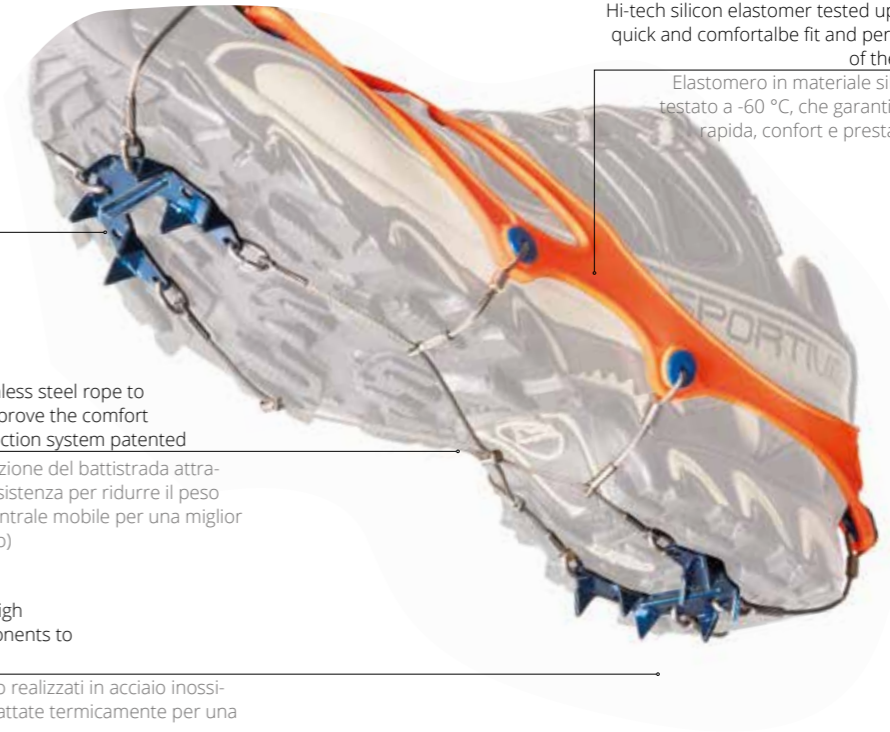
pag. 19

TRAIL

race micro crampons



- The world's lightest quick fit crampon
- Quick-fit and excellent bond to the shoe due to the hi-tech elastomer
- Ideal for ice and hard snow surfaces due to the steel crampons plates
- Revolutionary construction's system with micro-rope and crampons plates
- Compact case made of technical and functional material
- Il ramponcino a calzata rapida più leggero al mondo
- Calzata rapida e ottimale aderenza alla calzatura grazie all'elastomero hi-tech
- Ideale su ghiaccio e neve dura grazie al sistema a punta in acciaio
- Rivoluzionario sistema di costruzione del battistrada con micro-fune e placchette ramponate
- Astuccio in materiale tecnico compatto e funzionale



Hi-tech silicon elastomer tested up to -60 °C for a quick and comfortable fit and perfect positioning of the light crampon

Elastomero in materiale silicónico hi-tech, testato a -60 °C, che garantisce una calzata rapida, confort e prestazioni eccellenti

14 steel crampon's spikes
8 mm long for excellent stability, perfect grip and walking-running comfort

14 punte da 8 mm per un grip ottimale unito a un elevato confort nella corsa

Special micro hi-resistance stainless steel rope to minimize the weight and to improve the comfort under the shoe. Tread's construction system patented

Rivoluzionario sistema di costruzione del battistrada attraverso una micro-fune ad alta resistenza per ridurre il peso del ramponcino, con boccia centrale mobile per una miglior adattabilità alla suola (brevettato)

Structure completely made of high resistance stainless steel components to prevent rust and oxidation

Tutti i componenti metallici sono realizzati in acciaio inossidabile con piastrelle di tenuta trattate termicamente per una maggiore resistenza meccanica

Ultralight bag made of technical and functional material. Very small to be brought with during the running.

Custodia ultralight in materiale tecnico e funzionale. Molto compatta per essere portata al seguito durante la corsa.



» Learn more about TRAIL



Art.	Modell	Weight pair	Size	Shoe size	
				EUR	USA
11010	Crampon mod. Nortec TRAIL size S	165 g	S	36 - 38	5.5 - 6.5
11020	Crampon mod. Nortec TRAIL size M	170 g	M	39 - 41	7 - 8.5
11030	Crampon mod. Nortec TRAIL size L	180 g	L	42 - 44	9 - 10
11040	Crampon mod. Nortec TRAIL size XL	185 g	XL	45 - 48	11 - 13



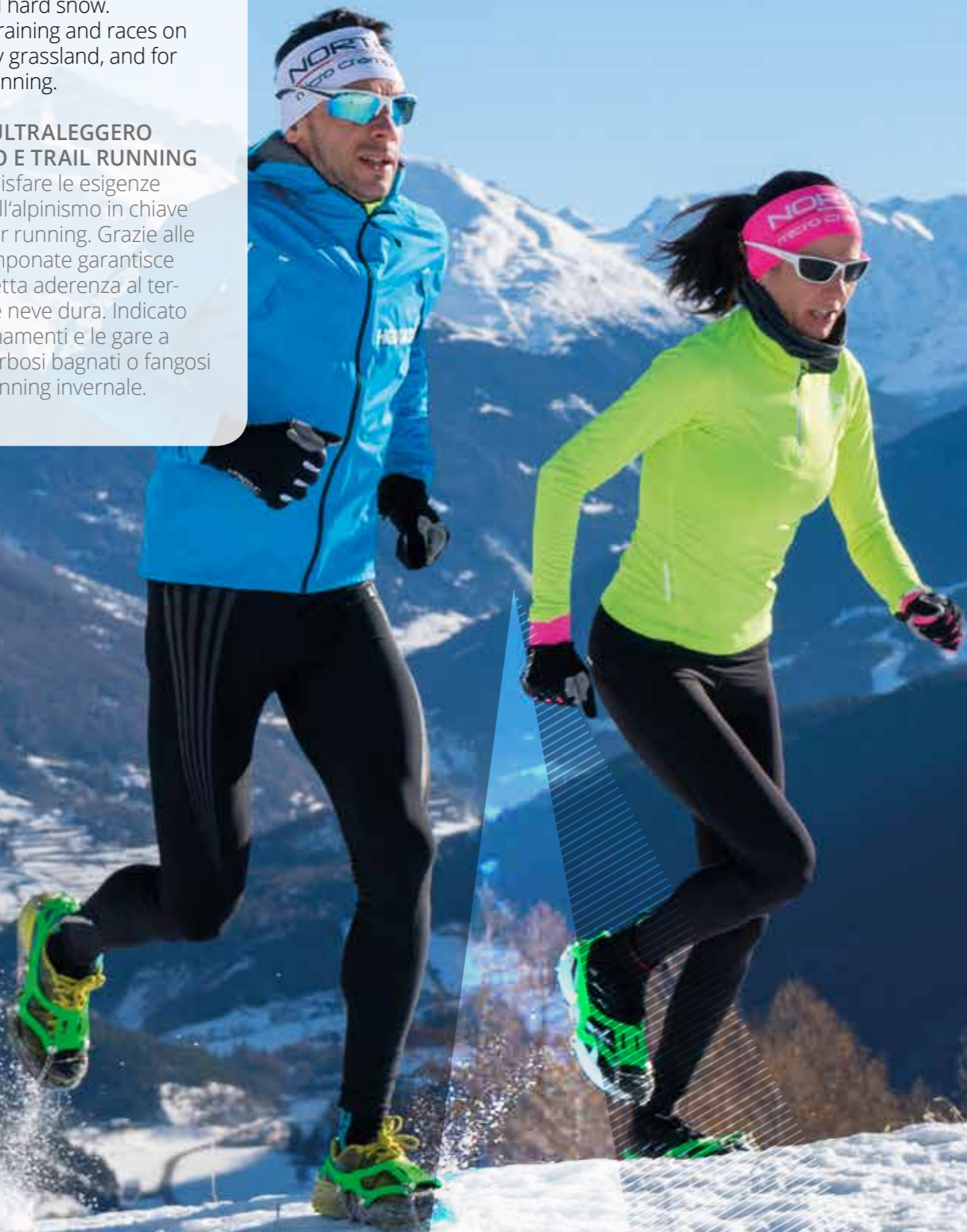
nordic

ULTRALIGHT CRAMPONS TREKKING AND TRAIL RUNNING

Designed and tested to meet the needs of light mountaineering and outdoor running. Thanks to the three crampons plates guarantees always a perfect control on ice and hard snow. Also suitable for training and races on dry, wet or muddy grassland, and for outdoor winter running.

RAMPONCINO ULTRALEGGERO ESCURSIONISMO E TRAIL RUNNING

Studiato per soddisfare le esigenze dell'approach, dell'alpinismo in chiave light e dell'outdoor running. Grazie alle tre placchette ramponate garantisce sempre una perfetta aderenza al terreno su ghiaccio e neve dura. Indicato anche per gli allenamenti e le gare a secco su terreni erbosi bagnati o fangosi e per l'outdoor running invernale.



NORDIC

ultralight micro crampons



- Quick fit and excellent adherence to the shoe due to the hi-tech elastomer.
- Ideal for ice, mud and slippery surfaces due to the steel crampons plates
- Front crampons with the „flex“ system to prevent the accumulation of snow and ice
- Steel hoop on the shoe's tip for excellent stability
- Compact case made of technical and functional material
- Calzata rapida e ottimale aderenza alla calzatura grazie all'elastomero hi-tech
- Ideale su ghiaccio, fango e terreni scivolosi grazie al sistema a punte in acciaio
- Ramponi anteriori con sistema „flex“ per prevenire l'accumulo di neve e ghiaccio
- Archetto sul puntale per una migliore stabilità
- Astuccio in materiale tecnico, compatto e funzionale

21 steel crampon's spikes 8 mm long for excellent stability, perfect grip and walking-running comfort
21 punte da 8 mm per un grip ottimale unito a un elevato confort anche nella corsa

Twisted stainless steel chain to improve the grip and to assure reliability. Special connections "eight shape" (pat.pend.) that prevent the release of the rivets from the elastomer even in the toughest conditions

La conformazione delle piastrine di tenuta, a punte contrapposte migliora la stabilità ed il confort di marcia anche con calzature leggere. I nuovi ganci a "otto" pat.pend rendono impossibile la fuoriuscita della connessione fra l'elastomero e la catena.

Structure completely made of high resistance stainless steel components to prevent rust and oxidation

Tutti i componenti metallici sono realizzati in acciaio inossidabile con piastrine di tenuta trattate termicamente per una maggiore resistenza meccanica

Compact case made of technical and functional material with plastic hook to hang up the case on the backpack. Two different pockets to keep separate crampons and avoid loss of time when fitting.

Astuccio-custodia in materiale tecnico, compatto, pratico e funzionale. Due tasche interne separate. Ideale per riporre e custodire i vostri ramponcini o le vostre catene per scarpe.

Hi-tech silicon elastomer tested up to -60 °C for a quick and comfortable fit and perfect positioning of the light crampon

Elastomero in materiale silicico hi-tech, testato a -60 °C, che garantisce una calzatura rapida, confort e prestazioni eccellenti



Learn more about NORDIC



Art.	Modell	Weight pair	Size	Shoe size	
				EUR	USA
10020	Crampon mod. Nortec NORDIC size M	290 g	M	35 - 39	5 - 7
10030	Crampon mod. Nortec NORDIC size L	320 g	L	40 - 43	8 - 9.5
10040	Crampon mod. Nortec NORDIC size XL	330 g	XL	44 - 48	10 - 13




 gloves
 running tech
 pag. 22



corsa

RUNNERS CRAMPONS WINTER URBAN RUNNING

Designed and tested to meet the winter runners requirements. Light weight and excellent grip on ice and hard snow.
Excellent for winter urban running.

RAMPONCINO DA RUNNING WINTER URBAN RUNNING

Studiato e testato per soddisfare le esigenze dei winter runners. Peso piuma ed eccellente grip su ghiaccio e neve dura.
Eccellente per lo urban winter running.

CORSA



urban running micro crampons

- Quick fit crampon specific for winter running
- Quick fit and excellent bond to the shoe due to the hi-tech elastomer
- Ideal for ice and hard snow due to the steel crampons plates
- Construction's system with interchangeable crampons spikes
- Compact case made of technical and functional material
- Il ramponcino a calzata rapida specifico per il winter running
- Calzata rapida e ottimale aderenza alla calzatura grazie all'elastomero hi-tech
- Ideale su ghiaccio e neve dura grazie al sistema a punte in acciaio
- Sistema di costruzione del battistrada a punte intercambiabili
- Astuccio in materiale tecnico compatto e funzionale

10 steel crampon's spikes interchangeable 4 mm long for excellent stability, perfect grip and walking-running comfort
10 punte da 4 mm per un grip ottimale unito a un elevato confort nella corsa

Cross connection structure for perfect stability and excellent running comfort
Struttura portante incrociata perfetta stabilità e confort nella corsa

Hi-tech silicon elastomer tested up to -60 °C for a quick and comfortable fit and perfect positioning of the light crampon

Elastomero in materiale silicónico hi-tech, testato a -60 °C, che garantisce una calzata rapida, confort e prestazioni eccellenti



Ultralight bag made of technical and functional material. Very small to be brought with during the running.

Custodia ultralight in materiale tecnico e funzionale. Molto compatta per essere portata al seguito durante la corsa.



Learn more about **CORSA**



Art.	Modell	Weight pair	Size	Shoe size	
				EUR	USA
12020	Crampon mod. Nortec CORSA size M	310 g	M	35 - 39	5 - 7
12030	Crampon mod. Nortec CORSA size L	320 g	L	40 - 43	8 - 9.5
12040	Crampon mod. Nortec CORSA size XL	330 g	XL	44 - 48	10 - 13



evo

PROFESSIONAL MICRO CRAMPONS RESCUE, WINTER TREKKING, JOB AND HUNTING

Designed to meet the needs of professionals engaged during the winter season in rescue and professional activities. Ideal also for forestry workers and hunters. Innovative fastening system consisting of a toe and heel made of thermoplastic material interconnected by a high resistance steel rope tensioned through a rotor that allows micro adjustment for optimal adherence to the boot. Due to the crampons plates and to the velcro band ensures an excellent fit to the ground on ice and hard snow.

PROFESSIONAL MICRO CRAMPONS SOCCORSO, TREKKING INVERNALE, LAVORO E CACCIA

Studiato per soddisfare le esigenze dei professionisti impegnati durante la stagione invernale in attività di soccorso e professionali. Ideale anche per i lavori boschivi invernali e per la caccia. Innovativo sistema di fissaggio alla calzatura costituito da puntale e tacco in materiale termoplastico interconnessi da un cavetto in acciaio ad alta resistenza tensionato attraverso un rotore che consente la micro regolazione per un'ottimale aderenza allo scarpone. Grazie alle placchette ramponate ed alla fascia in velcro garantisce sempre una perfetta aderenza al terreno su ghiaccio e neve dura.



EVO

professional micro crampons



- Innovative fastening system with an high resistance steel rope tensioned through a rotor that allows micro adjustment. Without elastomer.
- Quick fit and excellent adhesion to the shoe with a velcro band above the foot
- Ideal for ice, hard snow and frozen undergrowth due to the system of different tip lengths
- Front hinged crampons to prevent accumulations of snow and ice
- Compact case made of technical and functional material
- Innovativo sistema di fissaggio alla calzatura attraverso un cavetto in acciaio tensionato da un rotore con micro regolazione. Senza elastomero.
- Calzata rapida e ottimale aderenza alla calzatura con fascia sopra piede in velcro
- Ideale su ghiaccio, neve dura e sottobosco ghiacciato grazie al sistema a punte a lunghezza differenziata
- Ramponi anteriori snodati per prevenire gli accumuli di neve e ghiaccio
- Astuccio in materiale tecnico, compatto e funzionale

13 steel crampon's spikes (7 and 17 mm long) for excellent stability and perfect grip
 13 punte di lunghezza variabile (da 7 a 17 mm) per un grip ottimale nelle diverse condizioni d'uso

Elastic velcro band to fix the light crampon also above the shoe thus ensuring excellent fit and walking stability

Fascia sopra piede in velcro per una maggiore sicurezza

Short link chain made of high quality steel to assure reliability and resistance. All metal parts with black non reflective finishing

Piastre di tenuta trattate termicamente per una maggiore resistenza meccanica. Tutte le parti metalliche con finitura nera antiriflesso



MAS (micro adjust system): the micrometric rotor allow the micro adjustment of the rope tensioning for an optimal adherence to the boot.

MAS (micro adjust system): un rotore micrometrico consente un'ottimale regolazione della tensione della fune e quindi una perfetta tenuta sulla calzatura.

Compact case made of technical and functional material with plastic hook to hang up the case on the backpack.

Astuccio-custodia in materiale tecnico, compatto, pratico e funzionale. Gancio in plastica per appenderlo allo zaino. Ideale per riporre e custodire i vostri ramponcini.



Learn more about EVO



Art.	Modell	Weight pair	Size	Shoe size	
				EUR	USA
21020	Crampon mod. Nortec EVO size M	420 g	M	38 - 41	6.5 - 8.5
21030	Crampon mod. Nortec EVO size L	450 g	L	42 - 44	9 - 10
21040	Crampon mod. Nortec EVO size XL	460 g	XL	45- 48	11 - 13



**CRAMPONS LIGHT AND SAFE
WINTER TREKKING, JOB AND HUNTING**
Designed to meet the needs of trekking, light mountaineering and excellent for the winter forest work. Due to the crampons plates and to the velcro band ensures an excellent fit to the ground on ice and hard snow.

**RAMPONCINO LEGGERO ED AFFIDABILE
WINTER TREKKING, LAVORO E CACCIA**
Studiato per soddisfare le esigenze dell'approach e dell'alpinismo in chiave light, eccellente per i lavori boschivi invernali. Grazie alle placchette ramponate ed alla fascia in velcro garantisce sempre una perfetta aderenza al terreno su ghiaccio e neve dura.

+ gloves running light
pag. 23

ALP

trekking micro crampons



- Quick fit and excellent adhesion to the shoe with a velcro band above the foot
- Ideal for ice, hard snow and frozen undergrowth due to the system of different tip lengths
- Front hinged crampons to prevent accumulations of snow and ice
- Steel hoop on the shoe's tip for excellent stability
- Compact case made of technical and functional material

- Calzata rapida e ottimale aderenza alla calzatura con fascia sopra piede in velcro
- Ideale su ghiaccio, neve dura e sottobosco ghiacciato grazie al sistema a punte a lunghezza differenziata
- Ramponi anteriori snodati per prevenire gli accumuli di neve e ghiaccio
- Archetto sul puntale per una migliore stabilità
- Astuccio in materiale tecnico, compatto e funzionale

13 steel crampon's spikes (7 and 17 mm long) for excellent stability and perfect grip
13 punte di lunghezza variabile (da 7 a 17 mm) per un grip ottimale nelle diverse condizioni d'uso

Short link chain made of high quality steel to assure reliability and resistance
Piastrine di tenuta trattate termicamente per una maggiore resistenza meccanica

Hi-tech silicon elastomer tested up to -60 °C for a quick and comfortable fit and perfect positioning of the light crampon
Elastomero in materiale silicónico hi-tech, testato a -60 °C, che garantisce una calzatura rapida, confort e prestazioni eccellenti

Available also as ALP FOREST version. Non reflective metal components with black surface colour. Elastomer military green.

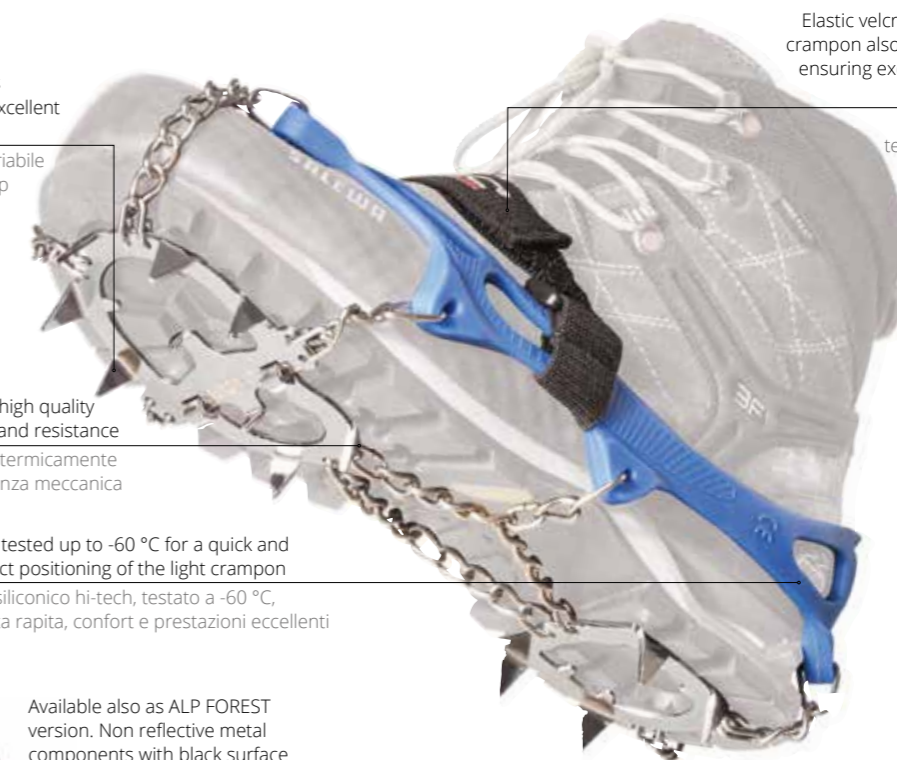
Disponibile anche nella versione ALP FOREST. Elastomero verde militare e componenti metallici con speciale finitura superficiale nera anti riflesso.



460 g pair

Elastic velcro band to fix the light crampon also above the shoe thus ensuring excellent fit and walking stability

Fascia sopra piede di tenuta in velcro per una maggiore sicurezza



Compact case made of technical and functional material with plastic hook to hang up the case on the backpack.

Astuccio-custodia in materiale tecnico, compatto, pratico e funzionale. Gancio in plastica per appenderlo allo zaino. Ideale per riporre e custodire i vostri ramponcini.



Learn more about ALP & ALP FOREST



Art.	Modell	Weight pair	Size	Shoe size	
				EUR	USA
20020	Crampon mod. Nortec ALP size M	430 g	M	35 - 39	5 - 7
20030	Crampon mod. Nortec ALP size L	460 g	L	40 - 43	8 - 9.5
20040	Crampon mod. Nortec ALP size XL	470 g	XL	44 - 48	10 - 13
20050	Crampon mod. Nortec ALP size XXL	480 g	XXL	46 - 50	11.5 - 15



EASY

mini micro crampons



MINI CRAMPON PRACTICAL AND LIGHT OCCASIONAL USE

Non-skid device for footwear prevents the risk of accidental falls or slips on roads and icy terrain. Quick fit, optimal bond on any footwear and safe walk thanks to 8 steel spikes. The perfect companions for any event, city walk, free time and outdoor activity.

- Quick fit and optimal bond on any footwear
- Safe walk thanks to 8 steel spikes
- The perfect companion for any eventuality
- Practical and waterproof polyester bag

RAMPONCINO PRATICO E LEGGERO USI OCCASIONALI

Dispositivo antisdrucciolo per calzature costituito da un elastomero con 8 punte in acciaio trattato termicamente. Previene il rischio di cadute accidentali e scivolamenti su strade e terreni ghiacciati. Indicato per camminare in città o campagna durante o dopo le nevicate, con presenza di fondo ghiacciato.

- Calzata rapida ed ottimale su qualsiasi calzatura
- Camminata sicura grazie alle 8 punte in acciaio
- Il compagno ideale da tenersi a portata di mano per qualsiasi evenienza
- Sacchetto in poliestere pratico ed impermeabile



Practical and durable polyester bag to store the shoe spikes after use.
Sacchetto in poliestere pratico ed impermeabile termicamente.



Art.	Modell	Weight pair	Size	Shoe size	
				EUR	USA
51010	Mini crampon mod. Turtles EASY size S	65 g	S	34 - 36	4 - 5.5
51020	Mini crampon mod. Turtles EASY size M	70 g	M	37 - 40	6 - 8
51030	Mini crampon mod. Turtles EASY size L	75 g	L	41 - 44	8.5 - 10
51040	Mini crampon mod. Turtles EASY size XL	80 g	XL	45-48	11 - 13

» Learn more about EASY



Specifications subject to change without notice



STREET

shoe spikes



SPIKES PRACTICAL AND LIGHT OCCASIONAL USE

Non-skid device for footwear prevents the risk of accidental falls or slips on roads and icy terrain. Quick fit, optimal bond on any footwear and safe walk thanks to 10 steel spikes. The perfect companions for any event, city walk, free time and outdoor activity.

- Quick fit and optimal bond on any footwear
- Safe walk due to 10 steel spikes
- The perfect companion for any eventuality
- Practical and waterproof polyester bag

SPIKE PRATICO E LEGGERO USI OCCASIONALI

Dispositivo antisdrucciolo per calzature costituito da un elastomero con 10 chiodi in acciaio trattato termicamente. Previene il rischio di cadute accidentali e scivolamenti su strade e terreni ghiacciati. Indicato per camminare in città o campagna durante o dopo le nevicate, con presenza di fondo ghiacciato.

- Calzata rapida ed ottimale aderenza su qualsiasi calzatura
- Camminata sicura grazie alle 10 punte in acciaio
- Il compagno ideale da tenersi a portata di mano per qualsiasi evenienza
- Sacchetto in poliestere pratico ed impermeabile



» Learn more about STREET



Specifications subject to change without notice

Art.	Modell	Weight pair	Size	Shoe size	
				EUR	USA
50020	Shoe spikes mod. Turtles STREET size S	100 g	S	31 - 36	2 - 5.5
50030	Shoe spikes mod. Turtles STREET size M	130 g	M	37 - 40	6 - 8
50040	Shoe spikes mod. Turtles STREET size L	140 g	L	41 - 44	8.5 - 10
50050	Shoe spikes mod. Turtles STREET size XL	160 g	XL	45 - 48	11 - 13



+ headbands



More about Runners HEADBANDS for summer and winter.

+ gloves running tech pag. 22

trail + pag. 6



running micro gaiter

micro ghetta running



new



Special technical fabric with overlapping membranes, waterproof and water-repellent
Speciale tessuto tecnico a membrane sovrapposte, impermeabile ed idrorepellente

Excellent breathability
Eccellente traspirabilità

Speed lace insole for micro adjustment (replaceable)
Speed lace sottopiede per microregolazione (sostituibile)



Adjustable cuff on the tibia with velcro closure
Polsino regolabile con chiusura a velcro

Absence of seams that promote the penetration of water
Assenza di cuciture che favoriscono la penetrazione dell'acqua

Assembly with SEAMLESS technology
Assemblaggio con tecnologia SEAMLESS

The anchoring system in the front part of the shoe on the shoe's laces, combined with the inner silicone band and the speed lace, guarantee perfect adherence and stability on the shoe.

Il sistema di ancoraggio nella parte anteriore della scarpa ai lacci della calzatura, abbinato alla banda di silicone interna ed allo speed lace sottopiede, garantiscono una perfetta aderenza e stabilità sulla tomaia della scarpa.



Take a look at our instruction video

Micro gaiter for the protection of the shoe's upper part, the ankle and the lower tibial area. It prevents snow, mud and gravel from entering the shoe, thus keeping the area perfectly dry and clean and favouring optimal thermoregulation of the foot. It allows the runner to use in perfect comfort a mountain running shoe with a waterproof membrane, keeping the foot perfectly dry.

Micro ghetta per la protezione della parte alta della scarpa, del collo del piede/caviglia e della zona basso tibiale. Evita che neve, fango, e pietrisco entrino nella scarpa, mantenendo così la zona perfettamente asciutta e pulita e favorendo anche un'ottimale termoregolazione del piede. Consente al runner di utilizzare anche d'inverno ed in perfetto confort le stesse scarpe da mountain running con membrana impermeabile utilizzate durante la stagione estiva.

Art.	Modell	Size	Shoe size	
			EUR	USA
80010	Running micro gaiter	M	36 - 41	5,5 - 8,5
80020	Running micro gaiter	L	42 - 44	9 - 10
80030	Running micro gaiter	XL	45-48	11 - 13



gloves
running tech 
pag. 22



trail sensitive running belt

new



Phone pocket made with water-repellent material
Tasca porta telefono in materiale idrorepellente

Details and reflective logos to increase runner's visibility
Dettagli e loghi rifrangenti per aumentare la visibilità

Net pockets for flask, gel and energy bars
Tasche in rete per borraccia, gel e barrette



Net pockets for flask, gel and energy bars
Tasche in rete per borraccia, gel e barrette


Tubular pocket for folding poles
Tubolare per bastoncini pieghevoli

Phone pocket made with water-repellent material
Tasca porta telefono in materiale repellente



Net pocket with small inside pocket for keys
Tasca in rete con taschino interno porta chiavi

Large pocket for micro crampons or windproof jacket
Tasca capiente per micro ramponi o giacca anti vento

Get more details about our new running belt 

Belt in stretch and ultralight technical material for a perfect fit adherence to the waistline. Allows runners and hikers to bring with you everything necessary during race, training or excursions.
Cintura in materiale tecnico elasticizzato ed ultraleggero per una perfetta aderenza al giro vita. Consente al runner ed all'escursionista di portare con se tutto ciò di cui necessità in gara, in allenamento o durante le escursioni.

Art.	Modell	Size
82010	TRAIL SENSITIVE running belt	S
82020	TRAIL SENSITIVE running belt	M
82030	TRAIL SENSITIVE running belt	L

new

running gloves tech

guanti running tech



Leather palm, sewn with kevlar yarn for greater wear resistance

Palmo in pelle, cucito con filato in kevlar per maggiore resistenza all'usura

Reinforcement between thumb and forefinger in leather, sewn with kevlar yarn for better wear resistance

Rinforzo tra pollice e indice in pelle, cucito con filato in kevlar per maggiore resistenza all'usura

Windproof and water repellent cover to be pulled out very easily and to store again inside the wrist and not upside, avoiding interference with the watch

Moffola antivento idrorepellente e ripiegabile nell'interno del polsino evitando così interferenze con l'orologio



Anatomical lycra cuff
Polsino anatomico in lycra

Touch on thumb and index
Touch su pollice e indice



Back of the hand in soft-shell windproof and breathable
Dorso e soffietti dita in lycra traspirante per maggiore vestibilità

Breathable thermal glove ideal for alpine and winter running and excellent for the ski mountaineering and other winter aerobic activities. Excellent for dynamic use in cold weather conditions.

Guanto termico in materiale tecnico traspirante ideale per il winter e l'alpine running. Eccellente per lo sci alpinismo e per attività outdoor nel periodo invernale.



Get more details about our new gloves



Developed and tested to satisfy the most demanding winter & alpine runners. Perfect for those who love to move fast & light on the mountains even in winter conditions.

Sviluppato e testato per soddisfare i winter&alpine runners più esigenti. Perfetto per chi vuole muoversi fast&light in montagna anche in condizioni invernali.

Art.	Modell	Size
81120	Running gloves tech white	S
81130	Running gloves tech white	M
81140	Running gloves tech white	L
81150	Running gloves tech white	XL

new

running gloves light

guanti running light



Leather palm, sewn with kevlar yarn for greater wear resistance

Palmo in pelle, cucito con filato in kevlar per maggiore resistenza all'usura

Reinforcement between thumb and forefinger in leather, sewn with kevlar yarn for better wear resistance

Rinforzo tra pollice e indice in pelle, cucito con filato in kevlar per maggiore resistenza all'usura

Back of the hand in soft-shell windproof and breathable

Dorso e soffietti dita in lycra traspirante per maggiore vestibilità



Anatomical lycra cuff
Polsino anatomico in lycra

Touch on thumb and index
Touch su pollice e indice



Breathable thermal glove ideal for alpine and winter running and other winter aerobic activities. Excellent for dynamic use in cold weather conditions.

Guanto termico in materiale tecnico traspirante ideale per il winter e l'alpine running. Eccellente per attività outdoor nel periodo invernale.



Get more details about our new gloves



Developed and tested to satisfy the most demanding winter & alpine runners. Perfect for those who love to move fast & light on the mountains even in winter conditions.

Sviluppato e testato per soddisfare i winter&alpine runners più esigenti. Perfetto per chi vuole muoversi fast&light in montagna anche in condizioni invernali.

Art.	Modell	Size
81010	Running gloves light pink	XS
81020	Running gloves light pink	S
81030	Running gloves light orange	M
81040	Running gloves light orange	L
81050	Running gloves light orange	XL

spare parts

cases, bags, velcro, repair kits

PRODUCT	ART.NR.	PART	TO BE USED FOR	DIMENSION	DESCRIPTION
	60020	NORTEC compact case	NORDIC PRO	170x130x50mm	Compact case made of technical and functional material with plastic hook to hang up the case on the backpack. Two different pockets to keep separate the micro crampons. Astuccio semirigido in materiale tecnico con gancio in plastica per appenderlo allo zaino. Due tasche interne per mantenere separati i ramponcini.
	60030	NORTEC soft case	ALP	170x130x70mm	Practical and durable soft polyester case to put the micro crampons in your backpack after use. Pratico astuccio in poliestere per riporre i ramponcini dopo l'uso.
	60040 60050	NORTEC technical case NORTEC technical case	TRAIL CORSA	150x100x60mm 165x135x85mm	Ultralight bag made of technical and functional material. Very small to be brought with during the running. Astuccio ultraleggero in materiale tecnico e funzionale. Molto piccolo e compatto per essere portato con se durante la corsa.
	60002	NORTEC elastic velcro band	ALL	250-400 x 5mm	Elastic velcro band to fix the micro crampon also above the shoe thus ensuring excellent fit and walking stability. Fascia in velcro elastica per fissare i ramponcini sopra la scarpa ed assicurare così un' eccellente calzata e stabilità.
	90150	Repair set connectors	NORDIC TRAIL		Repair KIT with 2 connectors and 3 open links. KIT di riparazione composto da 2 connettori e da 3 maglie a C.
	90151	Repair set for crampon plates	NORDIC TRAIL		Repair KIT with one crampon plate with 7 spikes, 2 connectors and 3 open links. Kit di riparazione composto da una piastrina a 7 punte, 2 connettori e 3 maglie a C.
	90152	Repair set for spikes	STREET (prod. before 2018)		Repair KIT with 10 steel spikes with plastic support. Kit di riparazione composto da 10 punte in acciaio con supporto plastico.



engineered with athletes

FOR HIGHEST PERFORMANCE AND COMFORT IN RUNNING



WATER REPELLENT



SEAMLESS



LIGHTNESS



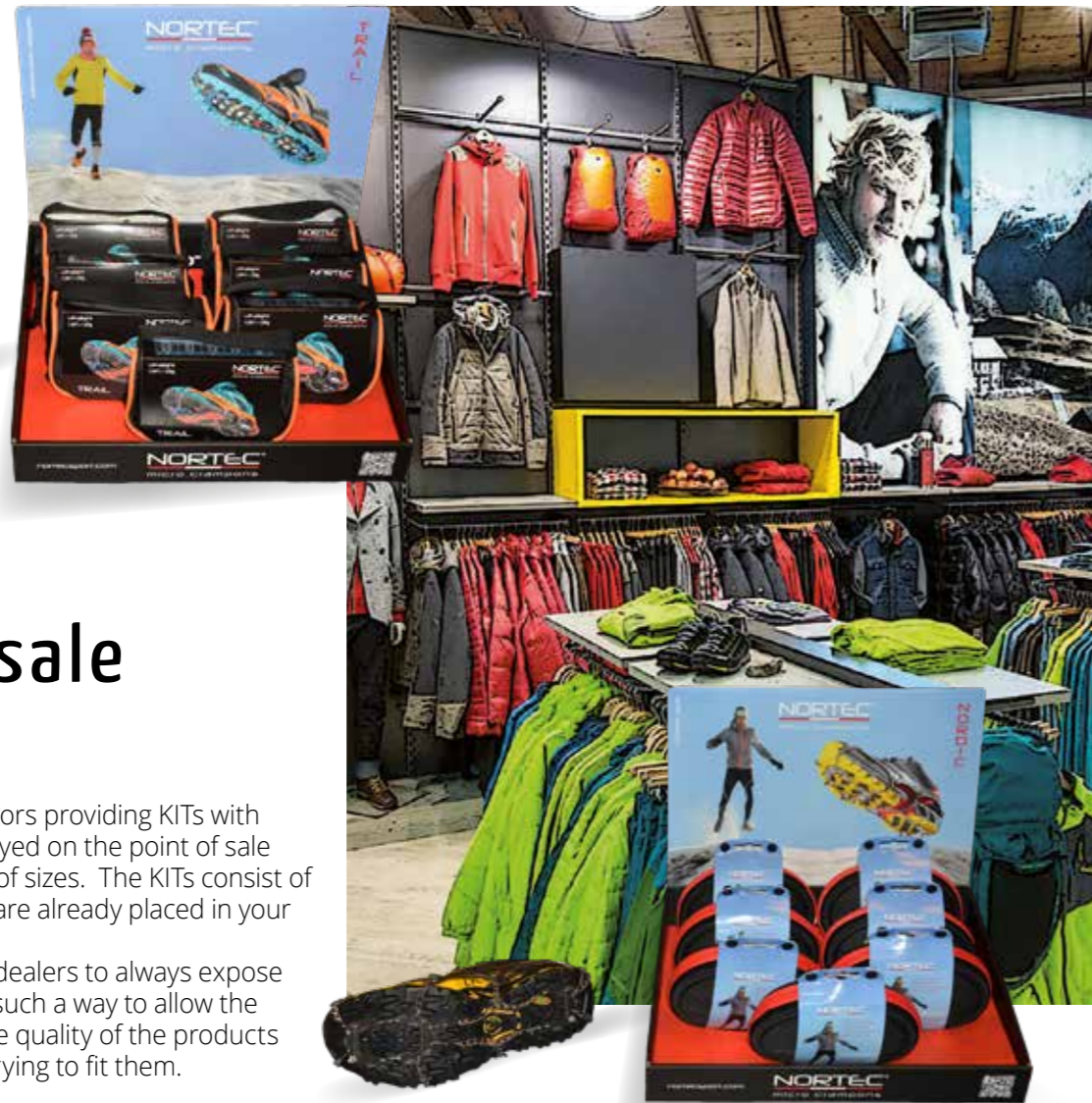
BREATHABLE

PERFORMANCE EXCELLENCE

All our products are subject to the pursuit of technology and highest performance. Our fabrics ensure maximum comfort due to seamless design and processing. The materials used guarantee a breathable outdoor garment system. Ideal for all committed trail- and alpine running activities our products ensure extreme lightness combined with highest accuracy and durability.

PERFORMANCE EXCELLENCE

I nostri prodotti sono il frutto di una ricerca tecnologica alle massime prestazioni. I nostri tessuti assicurano massimo confort grazie alla tecnologia seamless. I materiali utilizzati garantiscono una perfetta traspirabilità nelle attività outdoor. Ideati per il trail e l'alpine running, ispirati alla massima leggerezza e durabilità!



point of sale

SAVE YOUR TIME NORTEC KITS

NORTEC helps its distributors providing KITS with product ready to be displayed on the point of sale with the right assortment of sizes. The KITS consist of some pairs, part of which are already placed in your dispenser.

NORTEC recommends its dealers to always expose a shoe with a crampon in such a way to allow the customer to appreciate the quality of the products taking them in hand and trying to fit them.

SAVE YOUR TIME NORTEC KITS

NORTEC supporta i propri rivenditori fornendo KIT di prodotto già pronti per essere esposti sul punto vendita con il giusto assortimento di taglie. I KIT sono composti da un certo numero di paia, di cui una parte già sistemata nel proprio espositore da banco. NORTEC suggerisce ai propri rivenditori di esporre sempre anche una calzatura con un ramponcino calzato in modo tale da consentire al cliente di poter apprezzare il prodotto prendendolo in mano ed eventualmente provando anche a calzarlo.

small legend



Climbing
Arrampicata



Trekking
Trekking



Free time
Tempo libero



Trail running
Trail running



Nordic Walking
Nordic Walking



Top reaching to sled
Raggiungere la cima per slittare



Hunting and forestry
Caccia e lavori boschivi



City walking
Camminata in città



Winter trekking
Camminate invernali



Work
Lavoro



CE marking
Marcatura CE



TUV SUD - production monitored, safety tested
TUV - produzione controllata, sicurezza verificata



Dolimiticert certification
Certificato Dolomitcert



Patent pending
Patent pending



Patented
Brevettato



SKI-ALPER
Test nr. 91/2013
www.skialper.it



Tested under extreme conditions
Testato in condizioni estreme



Stainless steel
Acciaio inossidabile

nortec style

A UNIQUE STYLE ALSO IN THE PRODUCT'S PRESENTATION

Totem: compact and practical for the shipment, easy to assemble and perfect to highlight the product's features at the shop's entrance or in the product's corner.

Poster: practical and modern to harness the free spaces of the walls in the shop to highlight the product's characteristics.

Desk dispenser: compact and resistant to show the product on counters or near the checkout.

UNO STILE UNICO ANCHE NELLA PRESENTAZIONE DEL PRODOTTO

Totem in cartone: compatti e pratici nella spedizione, semplici da montare ed importantissimi per evidenziare le caratteristiche dei prodotti NORTEC nelle zone di ingresso del punto vendita o negli angoli destinati al prodotto.

Poster: pratici e moderni consentono di sfruttare gli spazi liberi delle pareti del punto vendita per mettere in evidenza le caratteristiche dei prodotti NORTEC.

Dispenser da tavolo: compatti e resistenti consentono di esporre il prodotto sui banconi o in prossimità della cassa.



« Use this QR code to get to the **NORTEC CUSTOMER AREA**. Here you can find all the latest sales support material.



uso e manutenzione del micro rampone

micro crampons - use and maintenance

INSTRUCTIONS FOR USE

The device, used in normal conditions and with a normal frequency, has a useful life of three years of utilization. Before every use of the crampons, control visually, that the product isn't damaged and the functionality is given (all metal and the other parts need to be intact and free of cracks); if you see any damage on the metal parts or the elastomer, it is necessary to substitute the product. Before every use of the crampons, make sure you wear them properly and do a test to verify the effectiveness in relation to grounds you want to walk on. The crampons are used to walk on ice, snow, wet meadows, soft, muddy and slippery grounds. They are not used to walk on hard, rocky, or stone covered ground, due to the fact, that on these surfaces the danger of slipping is given. Immediately remove the crampons, when the ground on which you are walking on, is no longer slippery. Do not use crampons on delicate surfaces (parquet, wood, carpets, etc.). Don't use this product while driving your car. Don't use this product during extreme activities. Put the shoe chains always in the foreseen transport bag; always be aware that the spikes do not point in body direction during transport (injury hazard).

FITTING INSTRUCTIONS

1) identify the front and rear of your crampons; the rear is signed by the inscription "BACK". Lead the elastic through the front of the shoe, making sure, that the spikes of the spiked plate are pointing outwards and not towards the sole of the shoe. There is no difference between the left and right crampon. 2) After the elastic is securely fastened to the tip of the shoe, pull it towards the heel to lock it. 3) Make sure, that the crampons cover the surface of the sole evenly and that they adhere to the shoe in an optimal way. 4) When properly installed, the chains must be under slight tension. To remove the crampons, operate in reverse order, namely remove the elastic from the heel to the toe of the shoe.

MAINTENANCE

After use, the product should be washed in warm water with mild soap and must be dried before being placed in his custody. After use, store your crampons in a dry and ventilated place, away from heat and direct funds of sunlight.

LIMITS OF USE

The product mustn't be used for climbing; The product mustn't be used on inclines exceeding 20%; The use of the product must be evaluated by the user which is totally responsible for his actions and for any damage resulting from improper use of the product.

ISTRUZIONI PER L'USO

Il dispositivo, utilizzato in condizioni e con una frequenza normale, ha una durata di vita utile di tre anni dal primo utilizzo. Prima di ogni utilizzo dei vostri ramponcini verificare visivamente che non siano danneggiati e che quindi ne sia garantita la funzionalità (tutte le parti metalliche e non devono essere integre ed esenti da screpolature); se sono visibili danni agli elementi metallici o all'elastomero è necessario sostituire il prodotto. Prima di ogni utilizzo dei ramponcini assicuratevi di averli calzati correttamente ed effettuate una prova per verificarne la reale efficacia in relazione al terreno che si vuole affrontare. I ramponcini servono per camminare sul ghiaccio, sulla neve, su terreni erbosi bagnati, su terreni molli, fangosi o scivolosi. Non sono adatti a camminare su terreni duri, sassosi o coperti di pietre, in quanto su tali superfici c'è il rischio di scivolare. Togliere subito i ramponcini quando il terreno su cui camminate non è più sdruciolevole. Non utilizzare i ramponcini su superfici delicate (parquet, legno, tappeti, ecc.). Non utilizzare il prodotto alla guida di automezzi. Non utilizzare in attività estreme. Riponetevi i ramponcini nell'apposito astuccio; prestate attenzione affinché durante il trasporto le punte non siano rivolte in direzione del corpo (pericolo di lesioni).

ISTRUZIONI PER LA CALZATA

1) individuare la parte anteriore e quella posteriore del vostro ramponcino; quest'ultima è individuata dalla scritta "BACK". Infilare l'elastico attraverso la parte anteriore della scarpa assicurandosi che le piastri ramponate siano rivolte verso l'esterno e non verso la suola della calzatura. Non c'è differenza fra ramponcino destro e sinistro. 2) Dopo aver infilato la scarpa nell'elastico tirare lo stesso verso il tacco fino a bloccarlo. 3) Assicurarsi che i ramponcini coprano uniformemente la superficie della suola e che aderiscano alla scarpa in modo ottimale. 4) Se correttamente montati, tutti i componenti devono essere in leggera tensione. Per lo smontaggio operare in senso inverso, ovvero sfilare l'elastico dal tacco alla punta della scarpa.

MANUTENZIONE

Dopo l'uso il prodotto va lavato in acqua calda con sapone neutro e va asciugato prima di essere riposto nella custodia. Dopo l'uso conservate i ramponcini in un luogo asciutto e ventilato, al riparo da fonti di calore e all'esposizione diretta ai raggi solari.

LIMITI DI IMPIEGO

Il ramponcino non può essere utilizzato per l'arrampicata; Il ramponcino non può essere utilizzato su pendenze superiori al 20%; L'impiego del prodotto deve essere valutato dall'utente che è totalmente responsabile delle proprie azioni e di ogni eventuale danno derivante da un uso improprio del prodotto.



condizioni generali di vendita

sales conditions

ALLGEMEINE GESCHÄFTSBEDINGUNGEN (AGB)

1) GELTUNG DER ALLGEMEINEN GESCHÄFTSBEDINGUNGEN

Allen unseren Geschäftsbeziehungen liegen nachstehende allgemeine Geschäftsbedingungen - im folgenden kurz AGB genannt - zugrunde. Anderslautenden allgemeinen Geschäftsbedingungen von Kunden wird hiermit ausdrücklich widersprochen. Wenn diese AGB von Verbrauchern sprechen, so gelten die diesbezüglichen Bestimmungen nur für Verbraucher, nicht aber auch für Unternehmer. Die Bestimmungen in den AGB gelten insoweit, als nicht zwingende Vorschriften (z.B. für Verbraucher) dem entgegenstehen.

2) ANGEBOT - INFORMATIONEN BEI VERTRAGSABSCHLUSS

Sämtliche Angebote sind freibleibend und verpflichten uns nicht zur Leistung. Der Vertragsabschluss ist nur in deutscher Sprache möglich. Der Vertragstext (Bestellungsbestätigung) wird der Kunde unverzüglich, spätestens jedoch am nächsten Werktag per Email zugesandt.

3) REKLAMATIONEN

Reklamationen können nur schriftlich innerhalb von 8 Tagen nach Warenerhalt anerkannt werden.

4) LIEFERUNG - TRANSPORT - GEFAHRTRAGUNG - FRISTEN

Mangels ausdrücklich und schriftlich abweichender Vereinbarung, gelten unsere Waren im Hinblick auf die Gefahrtragung als „ab Werk“ (Werk = Nortec Villach) verkauft, selbst wenn die Lieferung frei Bestimmungsort mit eigenem oder fremdem Fahrzeug oder in Teilen erfolgt. Teillieferungen sind zulässig. Unsere Angaben über Lieferfristen gelten als annähernd und sind grundsätzlich unverbindlich. Ansprüche des Kunden auf Schadensersatz wegen verspäteter Erfüllung sind ausgeschlossen.

5) MÄNGELRÜGEN - GEWÄHRLEISTUNG - HAFTUNG

Wir leisten Gewähr für die vertragsmäßige Beschaffenheit unserer Produkte. Mängelrügen sind bei sonstiger Unwirksamkeit unverzüglich, spätestens aber binnen 7 Tagen nach Erhalt der Ware, schriftlich mittels eingeschriebenen Briefes vorzunehmen. Die Kunde hat bei Mängeln das Recht auf Umtausch oder Verbesserung. Die Kunde hat nachzuweisen, dass der Mangel im maßgeblichen Zeitpunkt, das ist der Zeitpunkt des Gefahrenüberganges, bereits vorhanden war. Nortec kann die berechtigten Gewährleistungsansprüche nach ihrer Wahl außer durch Umtausch oder Verbesserung auch durch Preisminderung oder Wandlung befriedigen. Geringe Abweichungen in den Massen oder Farben berechtigen nicht zur Beanstandung. Erfolgt die Mängelrüge nicht rechtzeitig oder nicht in der angeführten Form, so gilt die Ware als genehmigt.

6) LIEFER- UND ZAHLUNGSBEDINGUNGEN

Die Lieferungen an Händler erfolgen ab einem Auftragswert von EUR 300,00 in Österreich, EUR 500,00 in Italien, EUR 800,00 in Deutschland und EUR 1.000,00 in Frankreich und 1.500 in Schweiz frachtfrei (CPT gemäß Incoterms 2000) per Paketdienst oder Spedition.

Unsere Zahlungsbedingungen sind: 10 Tage 2 % Skonto, 30 Tage netto ab Rechnungsdatum. Bei Zahlungsverzug werden derzeit 8,5 % Verzugszinsen p.a. in Rechnung gestellt.

Wir beliefern ausschließlich Fachhändler und Händler mit entsprechender Gewerbeberechtigung und behalten uns vor, Lieferungen auch per Nachnahme zu versenden.

7) EIGENTUMSVORBEHALT

Die von uns gelieferten Waren bleiben bis zur vollständigen, baren Einlösung sämtlicher Verbindlichkeiten aus der Geschäftsverbindung, einschließlich eines etwaigen Kontokorrent-Saldos, in unserem unbeschränkten Eigentum.

8) ERFÜLLUNGORT - GERICHTSSTAND - ANWENDBARES RECHT

Erfüllungsort für Lieferung und Zahlung ist Villach; dies auch dann, wenn die Übergabe vereinbarungsgemäß an einem anderen Ort erfolgt. Das Vertragsverhältnis unterliegt dem Recht der Republik Österreich unter Ausschluss des UN-Kaufrechtes. Ausschließlicher Gerichtsstand für alle aus dem Vertragsverhältnis entstehenden Streitigkeiten ist das für Villach sachlich zuständige Gericht. Wir sind jedoch auch berechtigt, am allgemeinen Gerichtsstand des Kunden Klage zu erheben.

CONDIZIONI GENERALI DI VENDITA

1) VALIDITÀ DELLE CONDIZIONI

Tutte le nostre operazioni commerciali si intendono concluse sulla base delle presenti condizioni generali - in seguito per brevità "Condizioni". Con il presente atto si disconosce espressamente ogni altra condizione richiesta dei clienti. Laddove le presenti Condizioni si riferiscono a consumatori privati, le corrispondenti disposizioni saranno applicabili a tali consumatori e non alle aziende.

2) OFFERTA - INFORMAZIONI SULLA STIPULA DEL CONTRATTO

L'emissione di un offerta non costituisce per noi elemento vincolanti e pertanto non ci obbliga alla fornitura. I contratti devono essere stipulati in lingua tedesca ma potranno anche essere tradotti in lingua italiana a richiesta del cliente. Il testo del contratto (conferma dell'ordine) verrà inviato al cliente via e-mail o per fax entro e non oltre il giorno lavorativo successivo rispetto all'ordine.

3) RECLAMI.

I reclami dovranno essere inoltrati esclusivamente in forma scritta entro 8 giorni dal ricevimento della merce.

4) CONSEGNA - SPEDIZIONE - RISCHIO - TEMPI DI CONSEGNA

A meno di diversi accordi in forma scritta, la nostra merce sarà considerata venduta "franco fabbrica" (dove per "fabbrica" si intende Nortec Villach), anche se la consegna dovesse avvenire franco destino con veicolo di Nortec o di terzi o anche nel caso di consegna frazionata (parte franco fabbrica e parte franco destino). Saranno ammesse consegne parziali. Le nostre indicazioni in merito ai tempi di consegna sono approssimative e non vincolanti. Il cliente non potrà formulare alcuna richiesta di risarcimento per ritardata consegna.

5) DIFETTI - GARANZIA - RESPONSABILITÀ

Nortec garantisce la conformità dei prodotti alle specifiche contrattuali e/o contenute nel presente catalogo. Eventuali difetti dovranno essere segnalati per iscritto a mezzo lettera raccomandata immediatamente e comunque entro e non oltre tre giorni dal ricevimento della merce. In caso di difetti, il cliente avrà diritto alla sostituzione o alla riparazione della merce. Per la sostituzione della merce, il cliente dovrà inviarla a Nortec entro 14 giorni dal ricevimento. Il cliente dovrà dimostrare che il difetto esisteva già alla data in cui è entrato in possesso della merce, ossia la data di trasferimento del rischio da Nortec al cliente. A propria discrezione Nortec potrà soddisfare una richiesta di risarcimento non soltanto mediante sostituzione, ma anche mediante riparazione o sconto sul prezzo concordato. Deviazioni minime di dimensioni o colore non saranno considerati difetti. Qualora il difetto non dovesse essere segnalato per tempo o secondo le modalità sopra indicate, si riterrà che la merce sia stata accettata.

6) CONDIZIONI DI PAGAMENTO E DI RESA

Le nostre spedizioni vengono effettuate ai rivenditori in porto franco per ordini superiori ad EURO 300,00 in Austria, ad EURO 500,00 in Italia, EURO 800,00 in Germania e ad EURO 1.000,00 in Francia e 1.500 in Svizzera (Incoterms 2000). I nostri termini di pagamento sono a 10 giorni netto sconto 2% oppure a 30 gg netto dalla data della fattura. Nel caso di ritardato pagamento verranno addebitati gli interessi di mora nella misura del 8,5% annuo.

Ci riserviamo il diritto di fornire esclusivamente operatori qualificati e di effettuare una valutazione sull'affidabilità degli stessi.

7) RISERVA DEL TITOLO DI PROPRIETÀ

La merce da noi consegnata resterà di nostra esclusiva proprietà finché tutti gli obblighi derivanti dall'operazione, tra cui eventuali importi insoluti, non saranno stati assolti. In caso di restituzione della merce ci riserviamo il diritto di addebitare le spese di trasporto e di manipolazione.

8) ESECUZIONE - GIURISDIZIONE - LEGGE APPLICABILE.

Il luogo di esecuzione per la consegna e il pagamento è Villach (Austria) e questo vale anche nel caso in cui, in base a quanto convenuto, la merce dovesse essere consegnata altrove. Il presente rapporto contrattuale è disciplinato dalle leggi austriache. In caso di controversie derivanti dal presente rapporto contrattuale, avrà competenza esclusiva il tribunale avente giurisdizione su Villach. Ci riserviamo tuttavia il diritto di intentare un'azione legale presso il tribunale che ha giurisdizione rispetto alla sede legale del cliente. La presente disposizione in materia di giurisdizione e diritto applicabile sarà valida unicamente nella misura in cui le norme di jus cogens (per esempio, per i consumatori) non prevedano altro.

Sales:

T: +43 (0) 4242 35133 212 (AT + International)

T: +39 0444 1834030 (Italy)

F: +43 (0) 4242 35133 220

sales@nortecsport.com (AT + International)

italia@nortecsport.com (Italy)

Technical dept. / Quality:

T: +43 (0) 4242 35133 214

F: +43 (0) 4242 35133 224

technik@nortecsport.com

Administration:

T: +43 (0) 4242 35133 215

F: +43 (0) 4242 35133 225

office@nortecsport.com

NORTEC[®]
micro crampons

NORTEC Sport GmbH

Kärntner Straße 8

A - 9500 Villach

FN 374478d - LG Klagenfurt

UID-Nummer: ATU67019718



www.nortecsport.com



Distributed by:

